

## Communiqué de presse

### **Les Vignobles de Larose bénéficient de l'accompagnement de la filière Vins & Spiritueux du Crédit Mutuel Arkéa**

- Ils souscrivent un prêt à impact "ARKEA PACT" de 3 M€ auprès d'Arkéa Banque Entreprise et Institutionnels
- Des prêts complémentaires souscrits auprès du Crédit Mutuel du Sud-Ouest et d'Arkéa Banque Entreprises et Institutionnels, chefs de file de la filière, s'ajoutent à ce financement

*Bordeaux, le 17 février 2021* – Les Vignobles de Larose, domaines de renom ancrés dans le territoire médocain, viennent de souscrire un prêt à impact « ARKEA PACT » de 3 M€ avec Arkéa Banque Entreprises et Institutionnels afin de poursuivre leur engagement en matière de RSE. Le Crédit Mutuel du Sud-Ouest et Arkéa Banque Entreprises et Institutionnels, filiales du Groupe Crédit Mutuel Arkéa ont complété ce financement par des prêts permettant aux Vignobles de Larose de disposer des ressources nécessaires au projet d'investissements mobiliers et immobiliers sur leur site de Saint-Laurent-du-Médoc. Cette opération illustre la capacité du Crédit Mutuel Arkéa à capitaliser sur les synergies et les compétences complémentaires de ses réseaux et filiales au service de l'accompagnement des acteurs de la filière viticole. Le groupe bancaire coopératif et territorial a annoncé en janvier dernier le déploiement de sa filière Vins & Spiritueux.

Reconnus parmi les meilleurs Crus Bourgeois, les Vignobles de Larose regroupent quatre propriétés sur 255 ha dans le Médoc : trois propriétés AOC Haut-Médoc Château Larose-Trintaudon classé Cru Bourgeois Supérieur, Château Larose-Perganson classé Cru Bourgeois Supérieur, et Château Arnauld classé Cru Bourgeois Exceptionnel, une propriété à Saint-Estèphe Château Tour du Pez classé Cru Bourgeois.

Détenus par l'assureur Allianz depuis 1986, les Vignobles de Larose affichent fièrement leur engagement de « vignobles responsables » dès leur signature et leur logo. Depuis une vingtaine d'années, le respect de l'environnement, l'engagement envers l'humain et la prospérité économique sont au cœur du développement de l'entreprise.

Forts de plusieurs labels de qualité ou environnementaux : ISO 9001<sup>1</sup> et ISO 14001<sup>2</sup>, HVE<sup>3</sup> et Terra Vitis<sup>4</sup>, les Vignobles de Larose privilégient l'agriculture responsable et ont mis en place de véritables

---

<sup>1</sup> Management de la qualité

<sup>2</sup> Management environnemental

<sup>3</sup> Certification environnementale des exploitations agricoles

<sup>4</sup> Certification spécifique à la viticulture, basée sur un cahier des charges évolutif, validé par des vigneron. Il s'agit d'une démarche globale, qui prend en compte l'ensemble du fonctionnement de l'exploitation, son environnement et ses hommes. Date 1ère certification : 2019 / Renouvelée tous les ans. Organisme de certification : TERRAVITIS Bordeaux

stratégies en matière de gestion de l'eau, de l'air, des sols et des déchets. Ainsi la stratégie d'utilisation des produits phytosanitaires est raisonnée et intègre depuis de nombreuses années l'arrêt de l'utilisation de produits PE (Perturbateurs Endocriniens) et de substances CMR (Cancérogènes, Mutagènes et Reprotoxiques) ; les vignes ne sont plus désherbées chimiquement mais labourées ; l'index d'égalité Hommes Femmes atteint 83/100 en 2020.

Dans la continuité de cette démarche, les équipes des Vignobles de Larose ont immédiatement été convaincues par la proposition commune du Crédit Mutuel Sud-Ouest, banquier historique, et d'Arkéa Banque E&I : inclure 3 M€ de prêt à impact « ARKEA PACT » de la banque dans une enveloppe globale de financement, répartis à parts égales entre les deux partenaires. En effet, le dispositif PACT inscrit le groupe dans une démarche mesurable de progrès pour les années à venir, grâce à l'évaluation établie par l'agence de notation extra financière Ethifinance.

Les investissements prévus concernent tant l'attractivité du territoire, le management des ressources et de l'énergie, que la qualité de vie au travail :

- La construction d'un centre oeno-touristique d'une superficie de 520 m<sup>2</sup> disposant d'une scénographie innovante et d'une terrasse panoramique. Ce projet, porté par Larose-Trintaudon constitue à ce titre un événement notable dans le Médoc.
- La rénovation de l'ensemble du site grâce à la mise en place d'un nouveau système de récupération des eaux de pluie, l'amélioration du traitement des eaux usées viticoles avec des objectifs d'épuration deux fois plus ambitieux que les normes actuelles, ou encore l'installation de 1600 m<sup>2</sup> de panneaux photovoltaïques afin de produire 60% des besoins en énergie.
- La construction d'un pôle social d'une superficie de 400 m<sup>2</sup> dédié aux activités sociales et culturelles de l'entreprise sera prévue.

En janvier dernier, le Crédit Mutuel Arkéa a annoncé le déploiement en Nouvelle-Aquitaine de sa filière Vins & Spiritueux, avec pour chefs de file le Crédit Mutuel du Sud-Ouest et Arkéa Banque Entreprises et Institutionnels. Cette nouvelle organisation sectorielle repose sur une véritable dynamique collective et la mobilisation de plusieurs entités du groupe pour intensifier l'accompagnement de l'ensemble des professionnels de la filière, d'amont en aval, notamment dans leurs défis de transformations environnementales et sociales.

**Franck Bijon, Directeur Général des Vignobles de Larose déclare :** « *Rendre possible ce que nous avons pensé, oser et créer de la valeur ajoutée et inscrire notre empreinte durablement dans l'esprit des hommes et sur notre territoire, tel est le sens des Vignobles de Larose.* »

**Antoine Michaud, Directeur Général du Crédit Mutuel du Sud-Ouest commente :** « *Le Crédit Mutuel du Sud-Ouest est heureux de participer, aux côtés d'Arkéa Banque Entreprises et Institutionnels, à ce projet d'envergure et d'ainsi marquer la complémentarité de nos compétences pour accompagner tous les acteurs de la viticulture.* »

**Jean-Philippe Christmann, Directeur des centres d'affaires entreprises d'Arkéa Banque Entreprises et Institutionnels de Bordeaux et de Bayonne, ajoute :** « *Nous sommes très heureux d'apporter notre soutien aux Vignobles de Larose, une entreprise qui partage nos valeurs et notre vision du respect de l'environnement et du développement des territoires. La collaboration entre le Crédit Mutuel du Sud-Ouest et Arkéa Banque Entreprises et Institutionnels est emblématique des solutions compétitives que peut apporter le Crédit Mutuel Arkéa à l'ensemble de la filière viticole, pour l'aider à répondre aux grands enjeux liés à la transition énergétique.* »

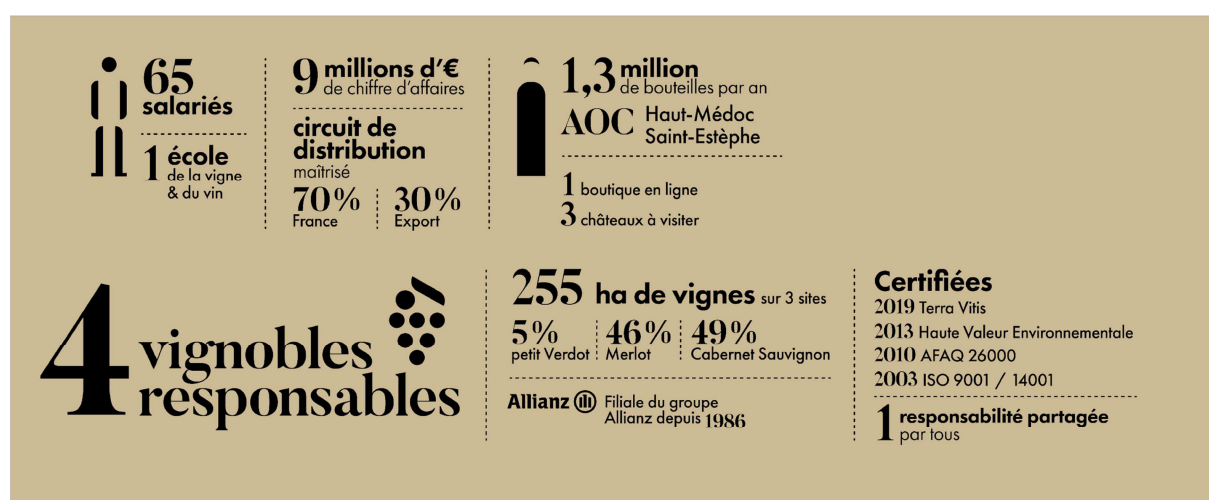
---

## Le prêt à impact « ARKEA PACT » : pour conjuguer performances financières et extra financières

Accessible dès 3 M€ sur une durée comprise entre 5 et 20 ans, le prêt à impact « ARKEA PACT » prévoit une bonification pouvant atteindre jusqu'à 20 % d'économie sur les frais financiers, si l'emprunteur améliore ses performances ESG (environnement, social et gouvernance) suivant des critères prédéterminés. Afin de garantir la neutralité des évaluations, « ARKEA PACT » s'appuie sur l'agence indépendante d'analyse extra-financière Ethifinance. Celle-ci mesurera les progrès annuels qui feront l'objet d'un rapport remis et commenté au client par la banque.

Lancé en février 2020, le dispositif PACT a déjà convaincu 95 acteurs économiques publics et privés pour un total de 500 M€.

### À propos des Vignobles de Larose



### A propos du groupe Crédit Mutuel Arkéa

Le groupe Crédit Mutuel Arkéa est composé des fédérations du Crédit Mutuel de Bretagne, du Sud-Ouest et de leurs caisses locales adhérentes, ainsi que d'une quarantaine de filiales spécialisées (Fortuneo, Monext, Arkéa Banque Entreprises et Institutionnels, Arkéa Investment Services, Suravenir...). Il compte plus de 11 000 salariés, 2 800 administrateurs, près de 5 millions de sociétaires et clients dans la bancassurance et affiche un total de bilan de 174,9 milliards d'euros. Crédit Mutuel Arkéa se classe parmi les tout premiers établissements bancaires ayant leur siège en région.

### A propos du Crédit Mutuel du Sud-Ouest

Avec 84 points de vente répartis sur les départements de la Charente, de la Dordogne et de la Gironde, le Crédit Mutuel du Sud-Ouest compte aujourd'hui près de 1 000 collaborateurs, 600 administrateurs et 450 000 sociétaires et clients. Plus d'informations sur [www.cmso.com](http://www.cmso.com)

### A propos d'Arkéa Banque Entreprises et Institutionnels

Arkéa Banque Entreprises et Institutionnels est la filiale du groupe Crédit Mutuel Arkéa dédiée aux marchés des entreprises (PME & ETI), des acteurs publics et institutionnels locaux et des professionnels de l'immobilier. La banque accompagne 12 000 acteurs économiques partout en France à travers ses 21 implantations. Elle propose à ses clients une offre complète (financements, traitement des flux, moyens de paiement, épargne, assurances, opérations de salle des marchés, opcv, etc.). Plus d'informations sur : [www.arka-banque-ei.com](http://www.arka-banque-ei.com)

### Contacts presse :

#### Crédit Mutuel Arkéa

Ariane Le Berre-Lemahieu - [ariane.le-berre-lemahieu@arkea.com](mailto:ariane.le-berre-lemahieu@arkea.com) - 02 98 00 22 99

#### Vignobles de Larose

Isabelle Eon - [isabelle.eon@vignoblesdelarose.com](mailto:isabelle.eon@vignoblesdelarose.com) - 06 19 84 41 12